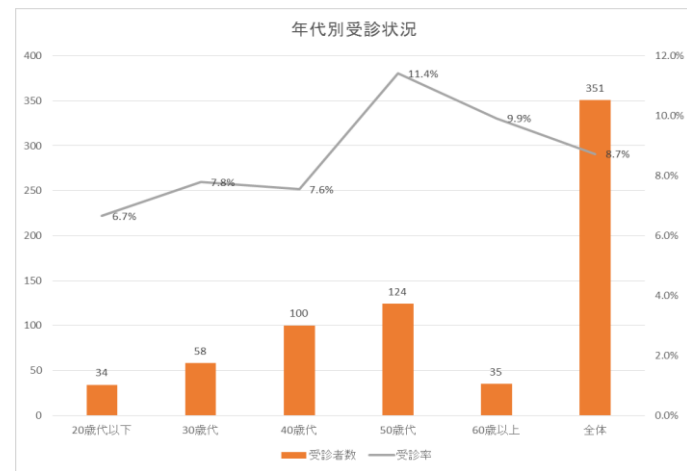
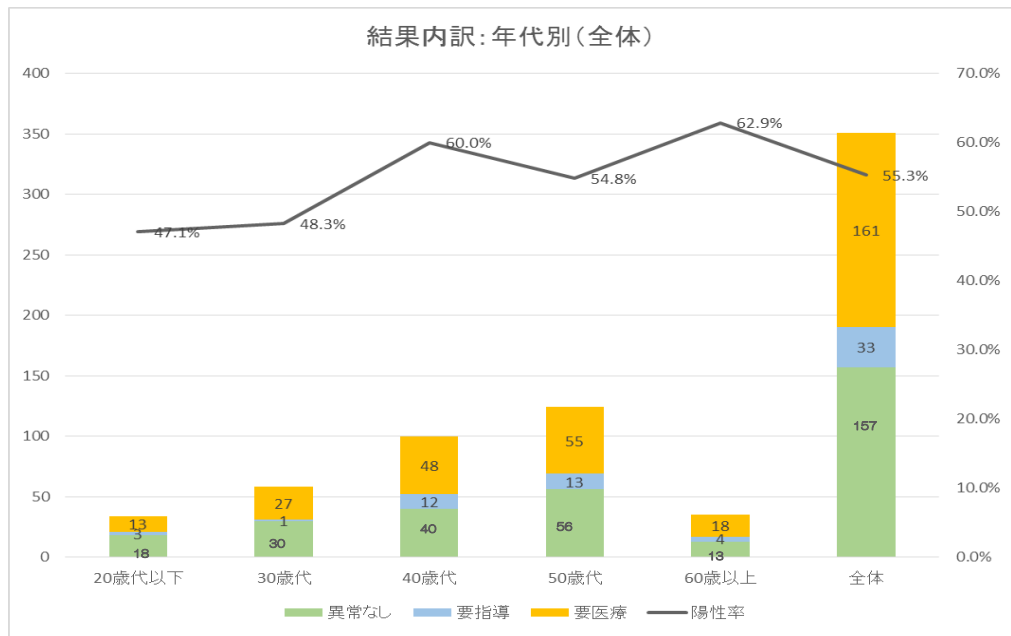


歯周病リスク検診へのご協力ありがとうございました

新たな保健事業として郵送式歯周病リスク検診を実施しました。その結果をご報告します。

※平成26年8月1日より平成27年7月31日まで歯科医での受診歴がなく、かつ、同期間に大規模事業所での集団検診の受診歴もない方を対象として平成28年2月5日から3月31日の期間に実施した結果です。



対象者4,020人に対して351人の方が受診され、受診率は8.7%となりました。もっと多くの方に受診いただけるように告知を強化するなど、今後の対応を考えてまいります。

351人の方が受診され、そのうち194人(55.2%)の方に何らかの所見が見られました。特に、40歳代(60.0%)、50歳代(54.8%)の方は高くなっています。

今回受診いただけなかった方も、自覚症状のないうちに重症化している可能性がありますので、定期的に歯科医での健診をお勧めします。伊藤ハム健康保険組合では「歯科健診センター」の協力を得て、年間を通じていつでも受診できる無料歯科検診を実施していますので、是非ご受診ください。

なお、本年10月には20歳以上の被扶養者(家族)を対象に郵送式歯周病リスク検診を、小規模事業所の被保険者を対象とした郵送式大腸がん検診を、50歳以上70歳未満の男性被保険者を対象とした郵送式前立腺がん検診を実施しますので、是非ご活用ください。

無料歯間検診のお申し込みは

伊藤ハム健康保険組合(ホームページ)⇒
口腔歯科検診⇒無料歯科検診⇒
お申し込みを**クリック**
<http://www.ee-kenshin.com/>

もしくは

歯科検診センター

検索

お問合せ先
健康保険組合 上村
(078-846-2286)